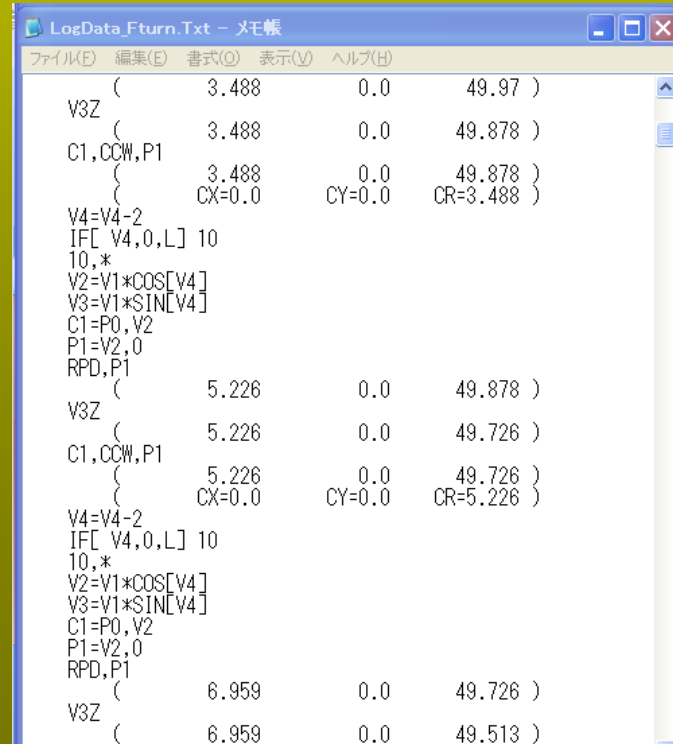
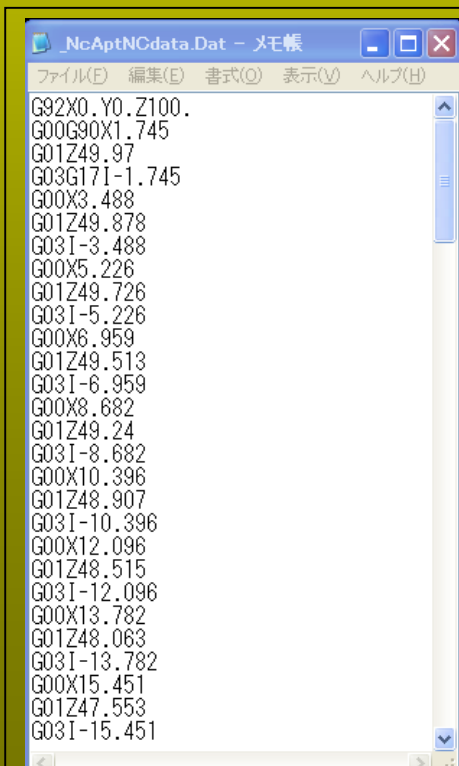
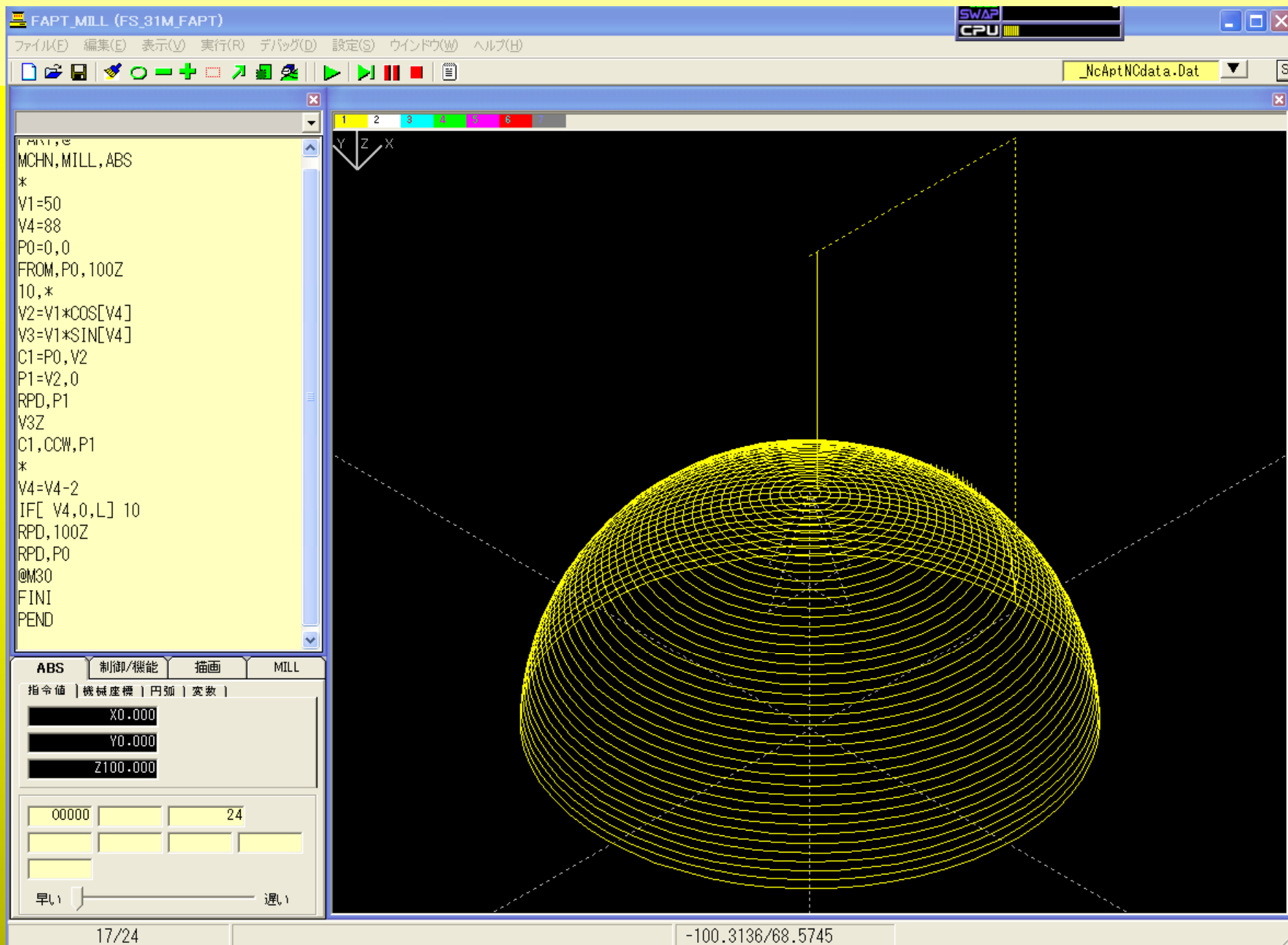


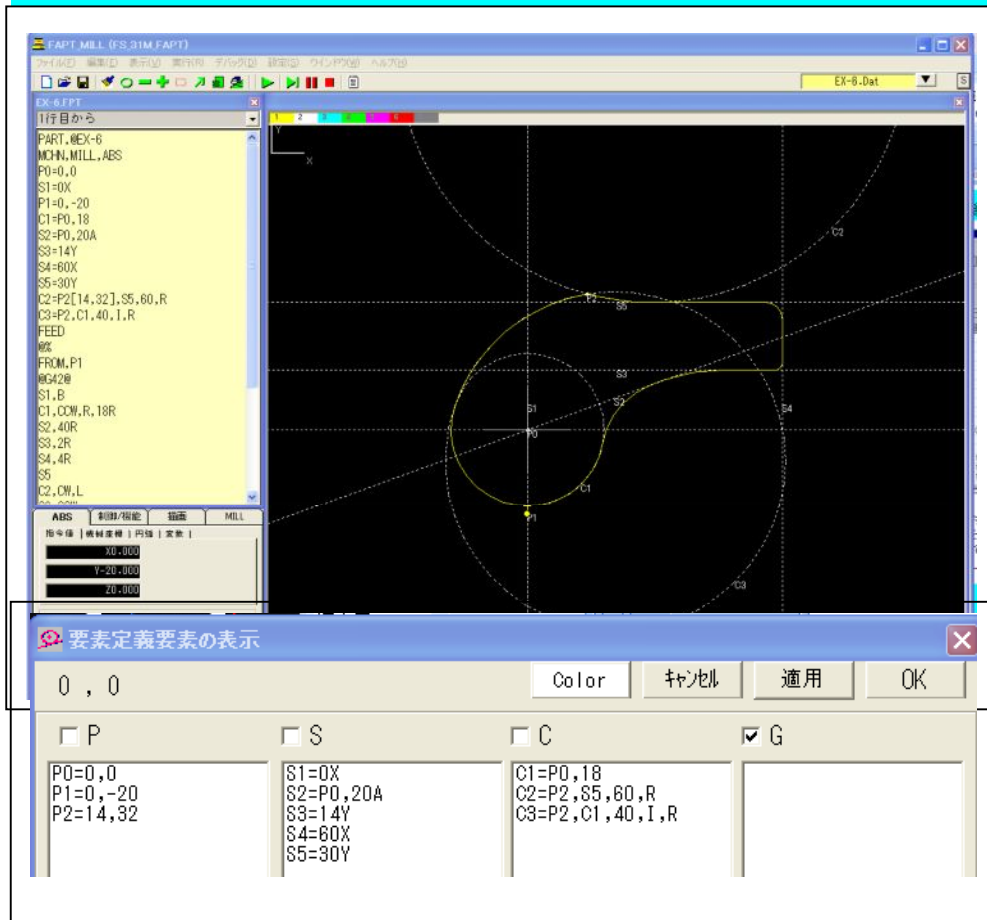
F_MILL

FAPT言語プログラムがそのまま実行できます

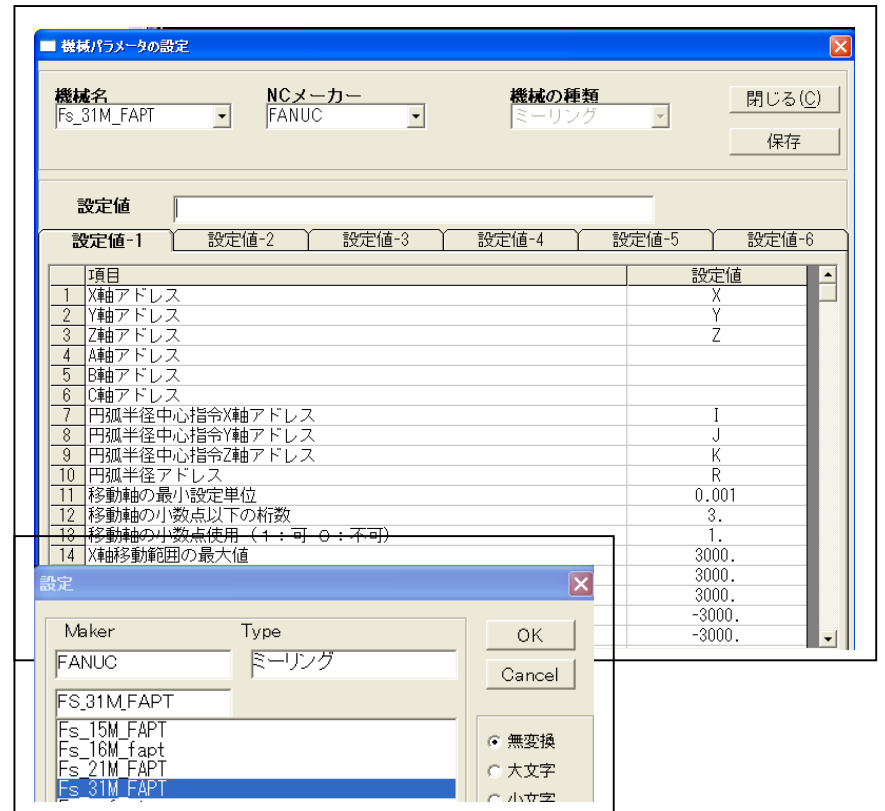


快適なツールとしての主な機能

定義要素を定義名とともに描画面に表示できます。

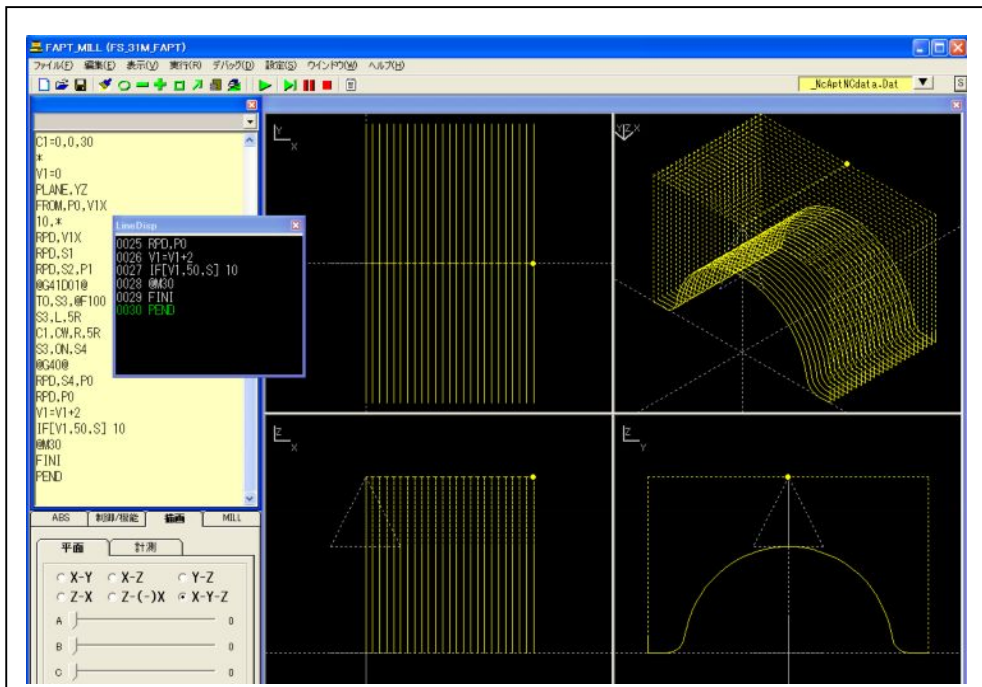


機械パラメータの詳細設定機能



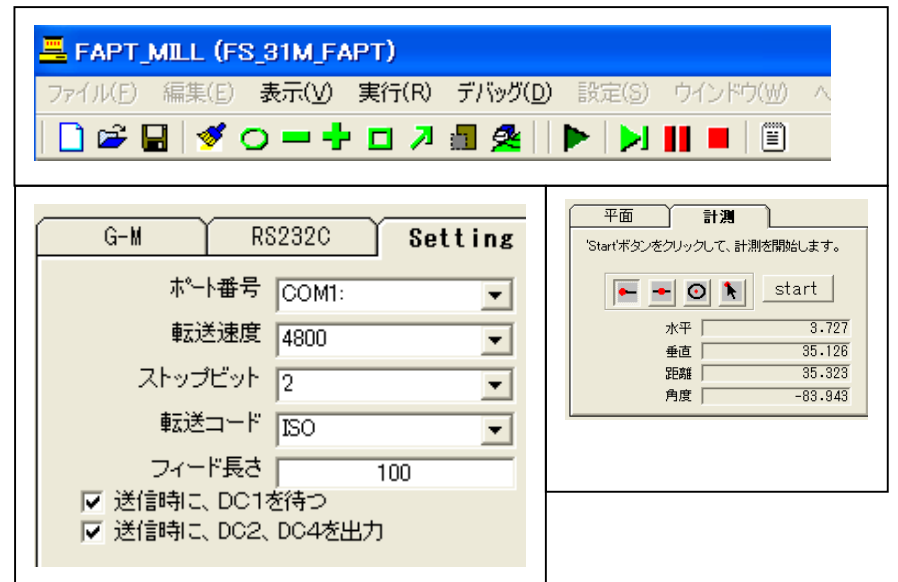
複数の機械パラメータを作成できます。

画面分割



XY平面、XZ平面、YZ平面、立体表示の分割表示ができます。
画面拡大、縮小はマウスのホイールで行います。

その他の機能



- ★ 途中で描画を停止する、ブレークポイント機能
- ★ 停止した位置から、1行づつ描画するシングルステップ機能
- ★ RS232CのNC機械転送機能
- ★ RS232Cで直接NC機器に転送する機能
- ★ RS232Cのパンチャー通信機能 (フィード出力可能)
- ★ 描画軌跡を計測する機能

動作環境

動作環境

- OS : Windows XP以降のマイクロソフト社のWindowsOS (64ビットOSの場合は、32ビットで動作します)
- メモリ : 各OSの起動最低量以上
- CPU : Pentiumプロセッサ(600Mhz以上) または、同等品
- ハードディスク : 300Mバイト以上の空き領域
- CRT : 解像度 1024 x 768 ドット以上
- CDドライブ : インストール時に必要です。
- マウス : 必須です。
- プリンター : 工具奇跡図、NCデータ印刷に必要です。

フレックスシステム株式会社
〒533-0033
大阪市東淀川区東中島1丁目13-43-404
06-6328-8786 FAX06-6228-1880